

VESIMITTARIN SIJOITTAMINEN ASIAKASKIINTEISTÖÖN

RAKENNUMÄÄRÄYSKOKOELMAN D1 MUKAAN

2.4.2 Määräys

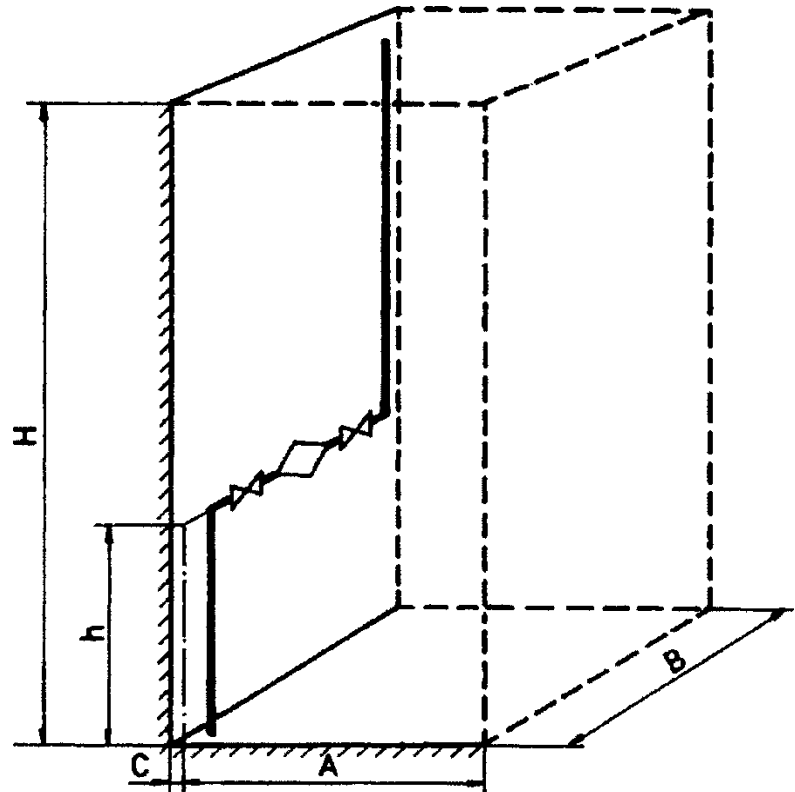
Vesimittari on sijoitettava sopivaan paikkaan siten, että se on helposti asennettavissa, luettavissa, huollettavissa ja vaihdettavissa. Se on suojattava jäätymiseltä, kuumuudelta sekä muilta vahingollisilta vaikutuksilta.

2.4.2.1 Ohje

Kiinteistön vesimittarin varusteineen ja tonttivesijohdon mitoittaa ja asentaa vesihuoltolaitos, jollei toisin sovita.

Kiinteistön vesimittari asennetaan, mikäli mahdollista, välittömästi perusmuurin sisäpuolella olevaan lattiakaivolliseen huonetilaan, kohtaan, jossa tonttivesijohto tulee rakennuksen sisään.

Kiinteistön vesimittari varustetaan yksisuuntaventtiilillä, jos kiinteistöön tulee useampia kuin yksi tonttivesijohto.



Tilan suuruuden määrittämiseksi voidaan käyttää seuraavia ohjearvoja:

2.4.2.2 Ohje

Vesilaitteisto suunnitellaan siten, että varaudutaan vesimäärän asuntokohtaiseen mittaukseen. Vesimittareille varataan riittävä tila, johon mittarit on helposti asennettavissa.

Normivirtaamien summa Q	A	B	C	H	h
	mm	mm	mm	mm	mm
$Q \leq 4$	>600	> 800	≥ 80	> 1600	150-1000
$4 < Q \leq 20$	>600	> 800	≥ 90	> 1600	150-1000
$20 < Q \leq 60$	>600	> 800	≥ 130	> 1600	150-1000
$60 < Q$	>900	>2500	≥ 350	> 2000	300-800